

保護者様

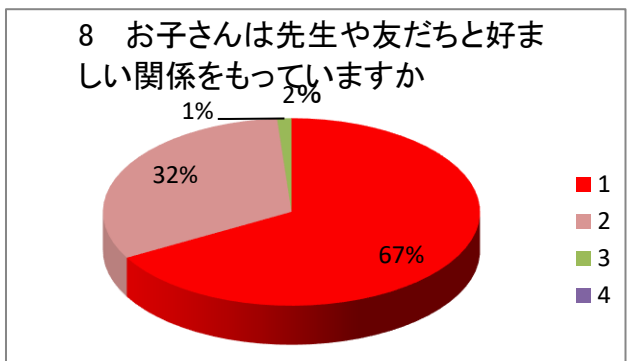
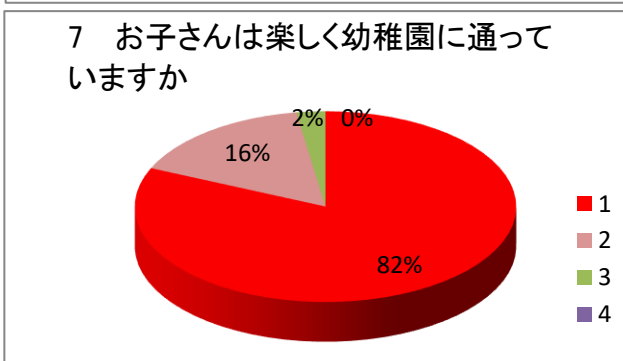
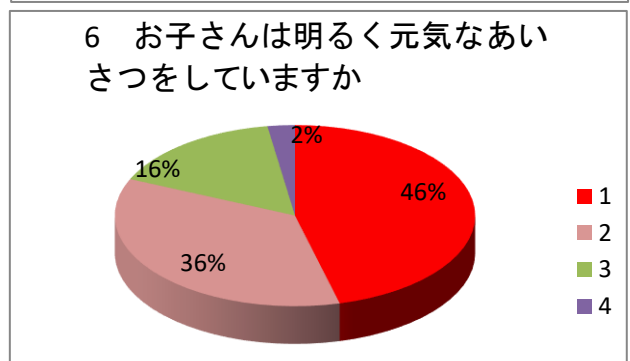
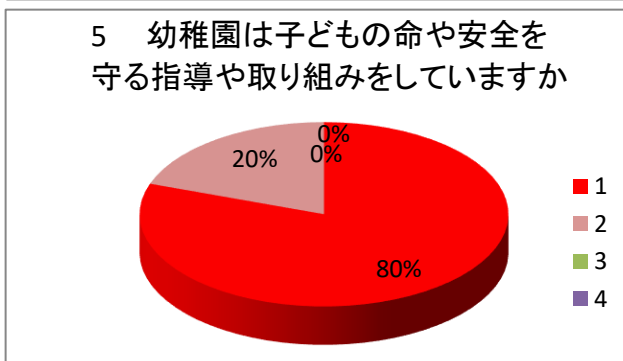
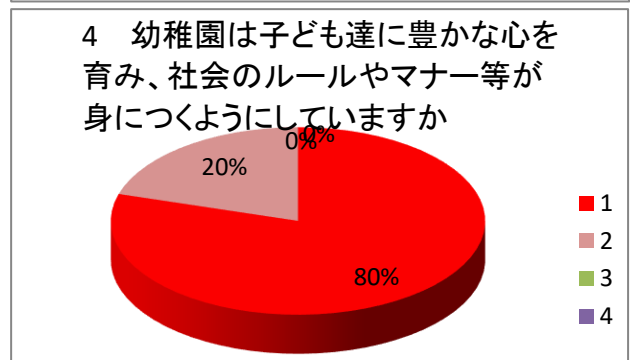
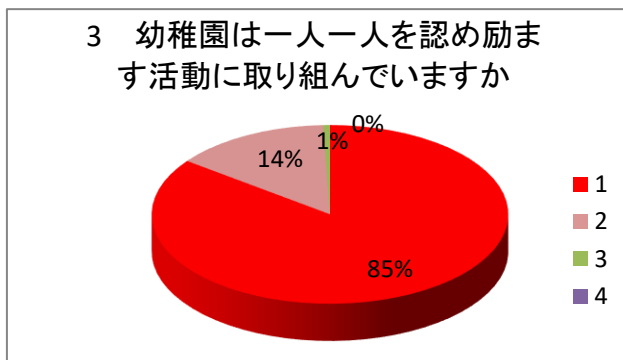
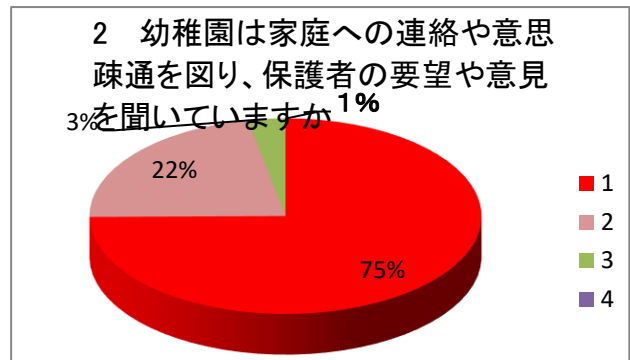
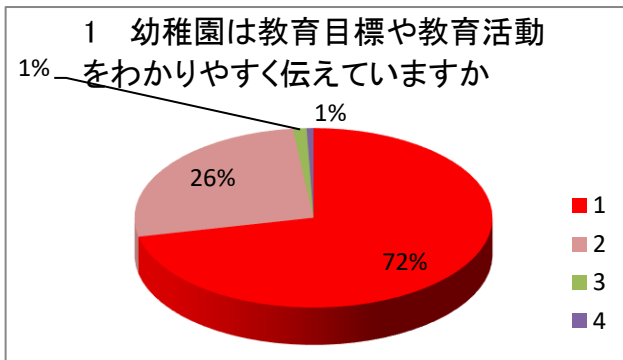
とねがわ幼稚園長 笛木 哲

令和4年度 保護者アンケート結果についてのご報告とお礼

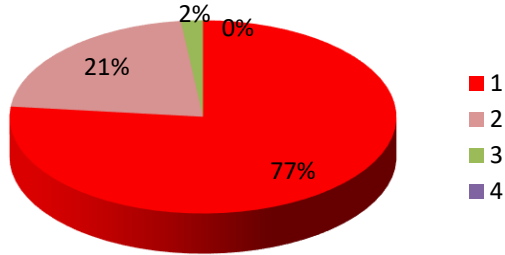
「保護者アンケート」の結果についてご報告いたします。皆様からたくさんの温かなお言葉を頂戴いたしました。皆様からいただきました貴重なご意見、改善へのご示唆などを参考にさせていただき、令和5年度のとねがわ幼稚園の教育計画を策定して参ります。

また、幼稚園だけではできないこと、保護者の皆様のご協力により効果の上がる取り組みもあります。皆様の、そして川島町の宝である子ども達をよりよく育てるために、これからもご理解とご協力をよろしくお願いいたします。

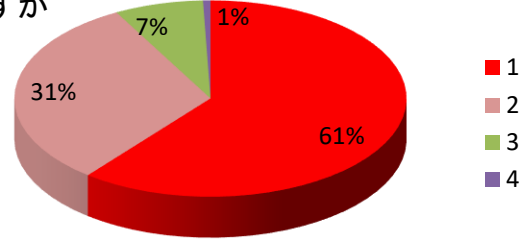
1:とてもそう思う 2:おおむねそう思う 3:少しそう思う 4:あまりそう思わない



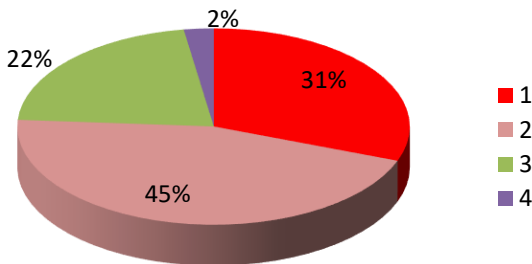
9 お子さんは幼稚園の活動に意欲や関心をもっていますか



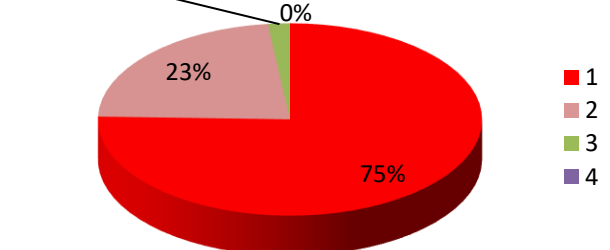
10 お子さんは睡眠や食事など基本的な生活習慣が身についていますか



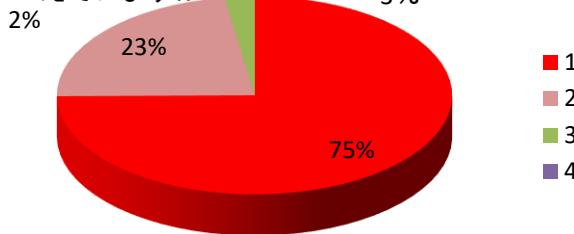
11 お子さんは後片付けや家での仕事を好んで行っていますか



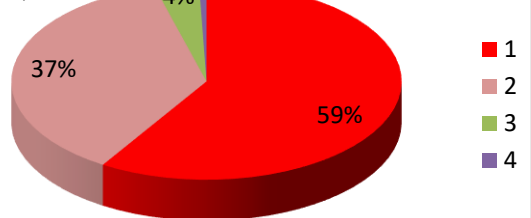
12 家庭では園からの便りや文書に目を通していますか



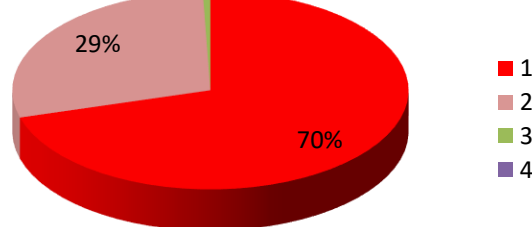
13 幼稚園はけがをした時や問題が起きた時など丁寧に分かりやすく状況を伝えてありますか



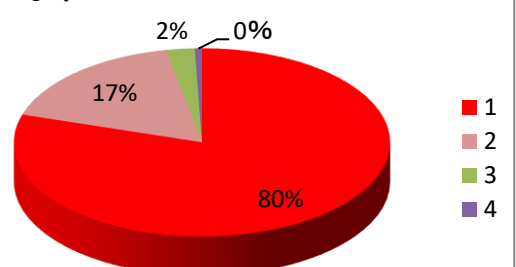
14 幼稚園の子育て支援(預かり保育・未就園保育)は充実していると思いますか



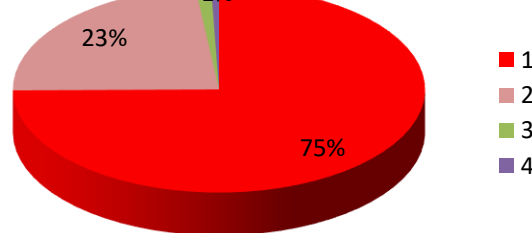
15 幼稚園の施設・設備は安全で、よく整備・管理されていると思いますか



16 運動会の内容はよかったですか



17 幼稚園の新型コロナウイルス感染防止の対策は適切だと思いますか



保護者が課題・よさと感じている設問

番号	評価内容	評価	昨年比
11	片付けや家での仕事(手伝い)	76%	→
6	明るく元気なあいさつ	82%	→
10	睡眠や食事 基本的な生活習慣	92%	↑

※(6)(11)「もっとできるはず」という親御さんの期待の表れとも受け取れます。幼稚園ではできる子が増えています。家の外でがんばって、お家では甘えたいのでしょうか。(10)基本的な生活習慣の確立はとても大切です。『三つ子の魂百まで』ともいいます。

3 一人一人を認め励ましている 99%

15 楽しく幼稚園に通っている 98%

※子どもたちが楽しく登園できていることは何よりも嬉しい結果です。保育士への温かな評価は私たちの励みになります。